

H TYPE

2LDK PLAN

■専有面積／56.64㎡
■バルコニー面積／
10.98㎡



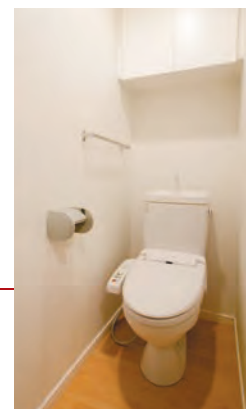
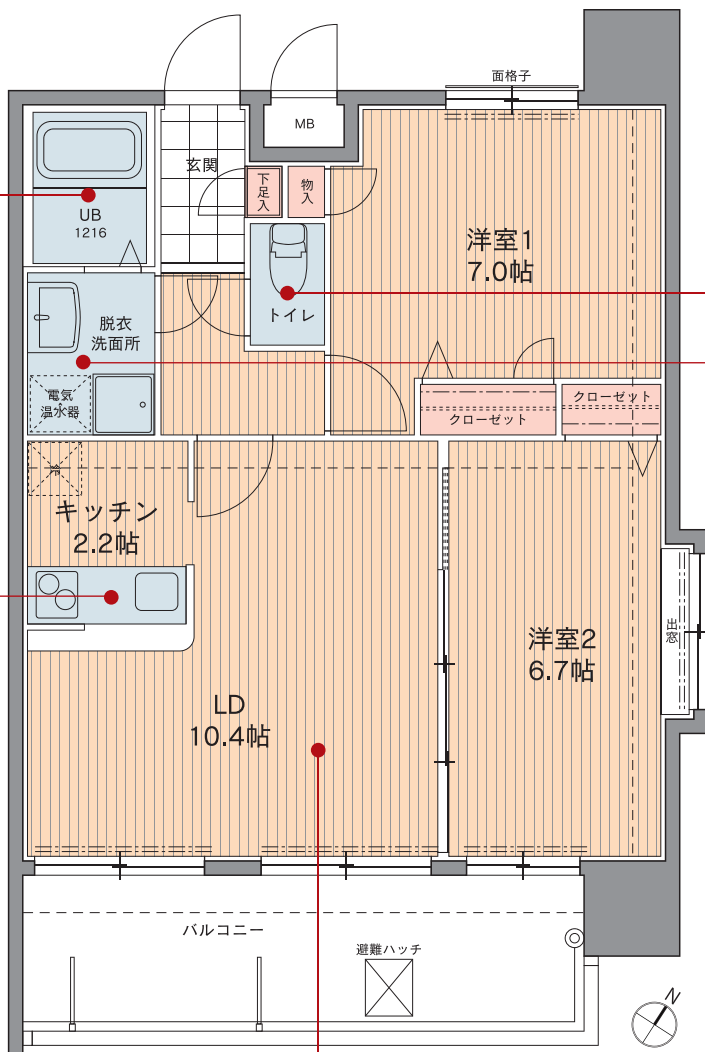
Bath room

10.4インチの浴室TVが付いているゆったりとしたバスルーム。浴室乾燥機も完備しています。



Kitchen

IHと電熱コンロを併設した2口ビルトインタイプを採用。天袋やキッチン下の収納、壁に設置された小物置き等、使い勝手に優れたキッチンです。お洒落なキッチンカウンターも魅力です。



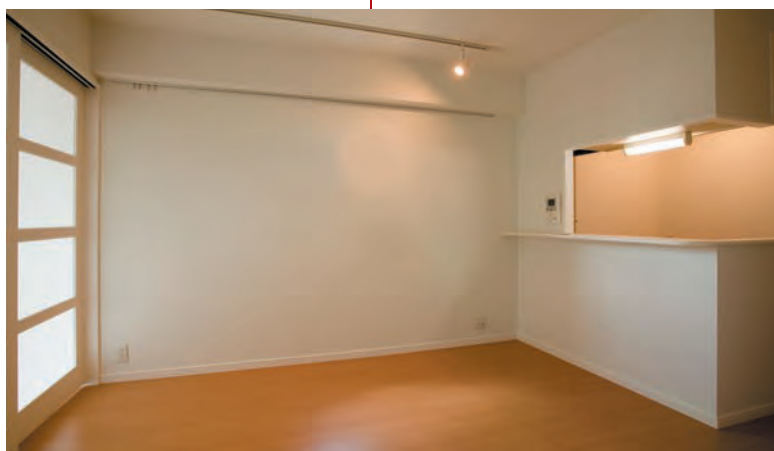
Toilet

洗浄便座付きのトイレには戸袋も設置されているので、収納力も十分です。



Washroom

洗面化粧台は鏡も大きく、収納スペースもたっぷりです。



Room

バルコニーからの光がたっぷり。明るく開放的なリビング・ダイニング。洋室2は大きな出窓が付いた2面採光を実現しました。

暮らしやすい毎日の為に、様々な最新の設備・仕様を採り入れました。

